

# Mode d'emploi en français

## E-Safe Standard (CH)

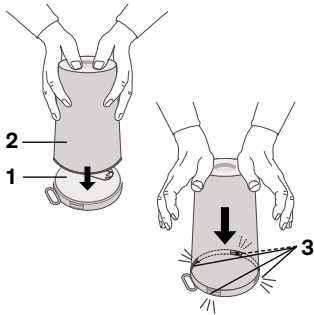
## E-Safe Standard (UE)

**Conteneur de déchets**  
0.5/0.6/1.6/2.0/3.1 litre

Destination : conteneur pour l'élimination des objets pointus et tranchants

### Montage du couvercle

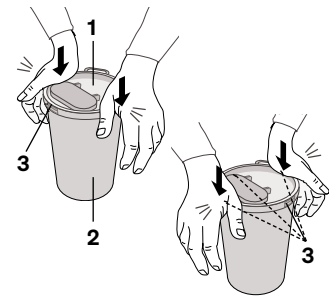
#### Variante 1



Le couvercle (1) est posé sur un support stable et le récipient (2) est placé avec son ouverture sur le couvercle.

En appuyant fortement sur le fond du récipient, celui-ci est relié au couvercle jusqu'à ce que tous les ergots d'encliquetage (3) soient encliquetés de manière visible et audible.

#### Variante 2

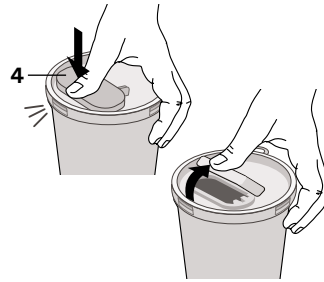


Le couvercle (1) est placé sur le récipient (2). En appuyant fortement au niveau des ergots d'encliquetage (3) opposés...

... le couvercle est relié au récipient. Tous les ergots d'encliquetage (3) doivent être encliquetés de manière visible et audible.

### Fermeture du couvercle

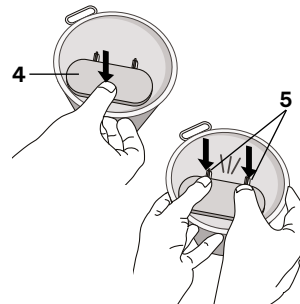
#### Fermeture temporaire



Le couvercle à rabat (4) peut être fermé d'une seule main en exerçant une légère pression.

De même, le couvercle peut être facilement rouvert d'une seule main.

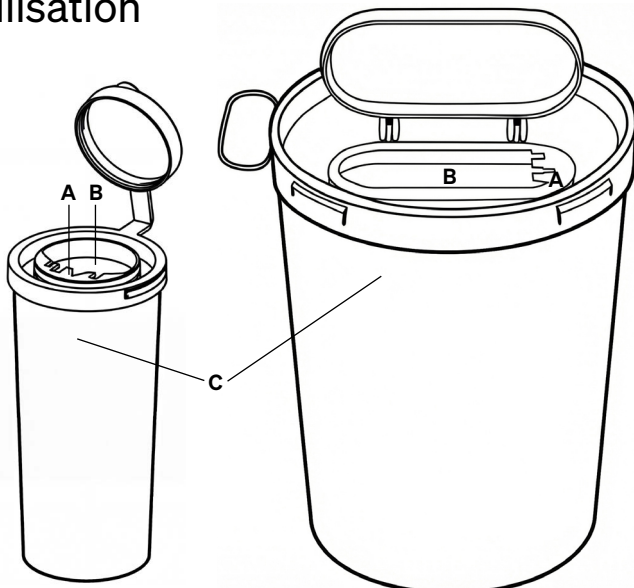
#### Bouchon



Une fois le remplissage terminé, le couvercle de l'ouverture de déversement est fermé de manière inamovible. Fermer le clapet (4) en appuyant légèrement...

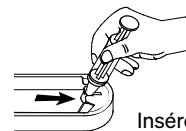
... puis appuyez fermement à deux mains au niveau des charnières (5) jusqu'à ce que vous entendiez un clic. Le récipient hermétiquement fermé peut alors être jeté.

### Utilisation

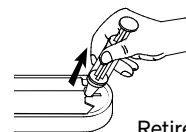


#### A) Dispositif d'extraction pour canules :

Différentes encoches permettent de retirer facilement les aiguilles.



Insérer la seringue

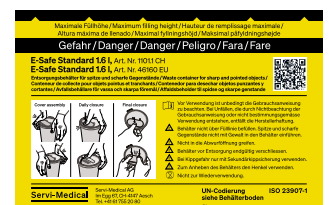


Retirer la canule

#### B) Ouverture de déversement :

L'ouverture généreusement dimensionnée permet également de jeter sans danger des objets encombrants tels que les aiguilles Butterfly.

#### C) Étiquette indiquant le niveau de remplissage :



**Avertissements au verso →**

## Valable pour les produits E-Safe suivants

Référence CH	Référence UE	Réservoir Numéro d'identification	Couvercle Numéro d'identification	Masse maximale brute en kg
1100	46050	0.5 l - jaune 0005	jaune 0070	0.2
*	46060	0.6 l - jaune 0007	jaune 0070	0.2
1101.1	46160	1.6 l - jaune 0045/0046	jaune 0350/0360	0.3
1102	46200	2.0 l - jaune 0051	jaune 0350/0360	0.4
1103	46300	3.1 l - jaune 0065/0066	jaune 0350/0360	0.6

\*Conteneur non disponible en Suisse

## Utilisation conforme à la destination

Les produits E-Safe sont exclusivement destinés à l'élimination des aiguilles, seringues, scalpels et débris de verre provenant du domaine médical (matières solides dangereuses du groupe d'emballage II ou III). Toute autre utilisation est considérée comme non conforme.

## Description générale

Les produits E-Safe sont fabriqués en polypropylène, testés selon la norme ISO 23907-1 et homologués par l'ONU. Données de fabrication : le mois/l'année et le numéro d'identification sont indiqués sur chaque conteneur et couvercle E-Safe à des fins de traçabilité des lots.








## Matériau absorbant, élimination et étiquetage

Avant leur élimination, les produits E-Safe pleins doivent être contrôlés afin de détecter la présence éventuelle de substances nocives spécifiques ou non spécifiques, puis être classés par un responsable en fonction de leur degré de dangerosité. Avant de les fermer, il convient de vérifier s'ils contiennent des liquides. Si tel est le cas, l'utilisateur doit introduire une quantité suffisante de matériau absorbant dans les produits E-Safe. L'élimination s'effectue conformément aux dispositions légales en vigueur.

## Remarque

Nous nous réservons le droit d'apporter des modifications techniques nécessaires à l'amélioration des produits, par rapport aux descriptions et indications figurant dans ce mode d'emploi.

## Consignes de sécurité

-  Avant utilisation, il est impératif de lire attentivement le mode d'emploi. Le fabricant décline toute responsabilité en cas d'accident résultant du non-respect du mode d'emploi ou d'une utilisation non conforme.
-  Ne pas remplir le récipient au-delà de la ligne de remplissage. Ne pas introduire de force des objets pointus ou tranchants dans le récipient.
-  Ne pas mettre les mains dans l'ouverture d'éjection.
-  Fermer hermétiquement le récipient avant son élimination.
-  En cas de risque de basculement, utiliser uniquement avec un dispositif anti-basculement secondaire.
-  Utilisez la poignée pour soulever le récipient.
-  Non réutilisable.

## Accessoires

Vous recevrez un mode d'emploi séparé pour les articles suivants.



### Adaptateur adhésif Movix

pour conteneurs

0.5 l - 0.6 l

Réf. CH: 1154

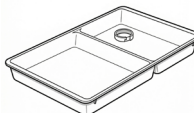
Réf. UE: 46002

pour conteneurs

0.5 l - 3.1 l

Réf. CH: 1155

Réf. UE: 46003



### Plateau pour seringues E-Tray

sans fermeture à baïonnette et avec fermeture à baïonnette pour petits et grands récipients

sans fermeture à baïonnette

pour petits récipients

0.5 l - 0.6 l

Réf. CH: 1158

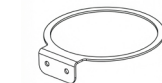
Réf. UE: 45000

pour petits et grands récipients

0.5 l - 3.1 l

Réf. CH: 1152

Réf. UE: 45101



### Support pour récipients

Fixation au mur, au chariot ou à l'adaptateur

pour conteneurs

0.5 l - 0.6 l

Réf. CH: 1149

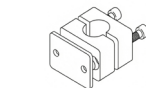
Réf. UE: 45005

pour conteneurs

1.6 l - 3.1 l

Réf. CH: 1150

Réf. UE: 45010



### Adaptateur

pour fixation sur pied à perfusion

tube Ø 20 mm

Réf. CH: 1387

Réf. UE: 45020

tube Ø 25 mm

Réf. CH: 1388

Réf. UE: 45025

