

Mode d'emploi en français

E-Safe Universal A (CH)

E-Safe Universal M (UE)

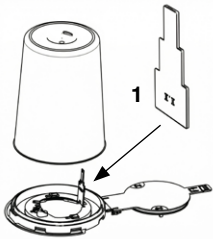
Destination : conteneur pour l'élimination des objets pointus et tranchants

Conteneur de déchets

0.5/0.6/1.6/2.0/3.1/7.1 litre

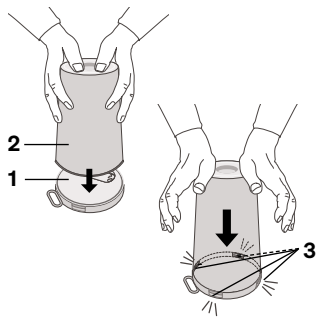
Montage du couvercle

Indicateur de niveau de remplissage



Avant de monter le couvercle sur le récipient, l'indicateur de niveau de remplissage (1) doit être ouvert et enclenché correctement. Le niveau de remplissage est indiqué par le symbole (X.X) situé au fond du produit E-Safe. Le récipient peut être rempli jusqu'à ce niveau.

Montage du couvercle



Le couvercle (1) est posé sur un support stable et le récipient (2) est placé avec son ouverture sur le couvercle.

En appuyant fortement sur le fond du récipient, celui-ci est relié au couvercle jusqu'à ce que tous les ergots d'encliquetage (3) soient encliquetés de manière visible et audible, manière visible et audible.

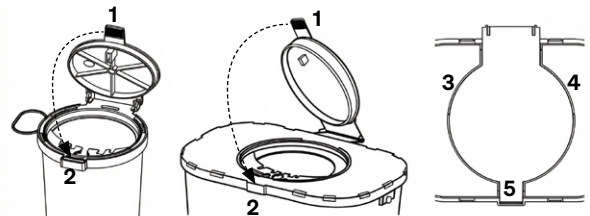
Fermeture du couvercle

Fermeture journalière et fermeture pour le transport

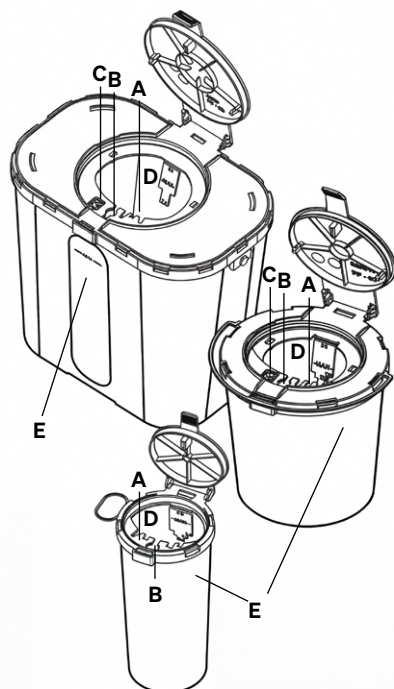
La fixation du couvercle est conçue comme une charnière rabattable et peut être ouverte ou fermée aussi souvent que nécessaire. Pour une utilisation facile, le couvercle peut être rabattu vers l'arrière et fixé en position verticale. Le couvercle est rabattu sur l'ouverture et appuyé sur toute sa surface. La languette du couvercle facilite l'ouverture du bouchon journalier.

Bouchon de vidange

Une fois le récipient E-Safe entièrement rempli, rabattre la languette du couvercle (1), l'insérer dans l'ouverture de fermeture (voir flèche) et l'encliqueter (2). Pour les conteneurs de 1.6, 2.0, 3.1 et 7.1 litres, il faut ensuite enfoncer le couvercle au niveau des points de pression (3) (4) (5) jusqu'à hauteur des encoches situées sur le bord périphérique (enclenchement audible).

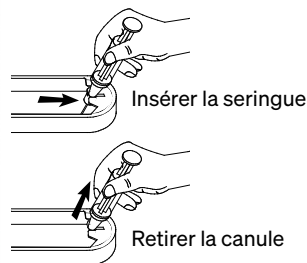


Utilisation



A) Dispositif d'extraction pour canules :

Différentes encoches permettent de retirer facilement les aiguilles.

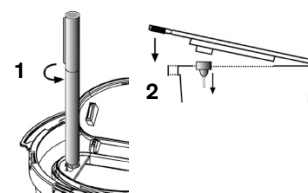


D) Ouverture de déversement :

L'ouverture généreusement dimensionnée permet également de jeter sans danger des objets encombrants tels que les aiguilles Butterfly.

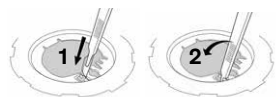
B) Dispositif de retrait pour stylos à insuline :

Le stylo se détache en tournant dans l'ouverture de dévissage (1) - Lorsque le couvercle journalier est légèrement fermé, le erbe situé au fond du couvercle pousse le stylo hors de la couronne de dévissage dans le récipient (2).

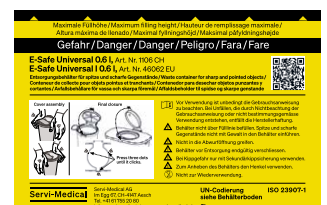


C) Dispositif d'extraction pour lames de scalpel :

Le scalpel est enfoncé verticalement dans la fente étroite (avec le côté fermé vers l'avant) (1). Une légère pression vers l'avant (2) permet de dégager la lame, qui tombe lorsque le scalpel est retiré.



E) Étiquette indiquant le niveau de remplissage :



Avertissements au verso →

Valable pour les produits E-Safe suivants

Référence CH	Référence UE	Réservoir Numéro d'identification	Couvercle Numéro d'identification	Masse maximale brute en kg
1100.A	46054	0.5 l - jaune 0005	jaune 0081	0.2
1106.A	46064	0.6 l - jaune 0007	jaune 0081	0.2
1101.A	46164	1.6 l - jaune 0045/0046	jaune 0380	0.3
1102.A	46204	2.0 l - jaune 0051	jaune 0380	0.4
1103.A	46304	3.1 l - jaune 0065/0066	jaune 0380	0.6
1107.A	46704	7.1 l - jaune 0070	jaune 0391	1.5

Utilisation conforme à la destination

Les produits E-Safe sont exclusivement destinés à l'élimination des aiguilles, seringues, scalpels et débris de verre provenant du domaine médical (matières solides dangereuses du groupe d'emballage II ou III). Toute autre utilisation est considérée comme non conforme.

Description générale

Les produits E-Safe sont fabriqués en polypropylène, testés selon la norme ISO 23907-1 et homologués par l'ONU. Données de fabrication : le mois/l'année et le numéro d'identification sont indiqués sur chaque conteneur et couvercle E-Safe à des fins de traçabilité des lots.








Matériau absorbant, élimination et étiquetage

Avant leur élimination, les produits E-Safe pleins doivent être contrôlés afin de détecter la présence éventuelle de substances nocives spécifiques ou non spécifiques, puis être classés par un responsable en fonction de leur degré de dangerosité. Avant de les fermer, il convient de vérifier s'ils contiennent des liquides. Si tel est le cas, l'utilisateur doit introduire une quantité suffisante de matériau absorbant dans les produits E-Safe. L'élimination s'effectue conformément aux dispositions légales en vigueur.

Remarque

Nous nous réservons le droit d'apporter des modifications techniques nécessaires à l'amélioration des produits, par rapport aux descriptions et indications figurant dans ce mode d'emploi.

Consignes de sécurité

-  Avant utilisation, il est impératif de lire attentivement le mode d'emploi. Le fabricant décline toute responsabilité en cas d'accident résultant du non-respect du mode d'emploi ou d'une utilisation non conforme.
-  Ne pas remplir le récipient au-delà de la ligne de remplissage. Ne pas introduire de force des objets pointus ou tranchants dans le récipient.
-  Ne pas mettre les mains dans l'ouverture d'éjection.
-  Fermer hermétiquement le récipient avant son élimination.
-  En cas de risque de basculement, utiliser uniquement avec un dispositif anti-basculement secondaire.
-  Utilisez la poignée pour soulever le récipient.
-  Non réutilisable.

Accessoires

Vous recevrez un mode d'emploi séparé pour les articles suivants.



Adaptateur adhésif Movix

pour conteneurs

0.5 l - 0.6 l

Réf. CH: 1154

Réf. UE: 46002

pour conteneurs

0.5 l - 3.1 l

Réf. CH: 1155

Réf. UE: 46003



Plateau pour seringues E- Tray

sans fermeture à baïonnette et avec fermeture à baïonnette pour petits et grands récipients

sans fermeture à baïonnette

pour petits récipients

0.5 l - 0.6 l

Réf. CH: 1158

Réf. UE: 45000

Réf. CH: 1152.KL.

Réf. UE: 45041

pour petits et grands récipients

0.5 l - 3.1 l

Réf. CH: 1152

Réf. UE: 45101



Support pour récipients

Fixation au mur, au chariot ou à l'adaptateur

pour conteneurs

0.5 l - 0.6 l

Réf. CH: 1149

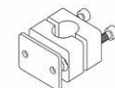
Réf. UE: 45005

pour conteneurs

1.6 l - 3.1 l

Réf. CH: 1150

Réf. UE: 45010



Adaptateur

pour fixation sur pied à perfusion

tube Ø 20 mm

Réf. CH: 1387

Réf. UE: 45020

tube Ø 25 mm

Réf. CH: 1388

Réf. UE: 45025



Support mural E-Safe uniquement pour récipients de 7.1 litres, à fixer au mur ou sur un chariot

Réf. CH: 1157

Réf. UE: 45030

