

Gebrauchsanweisung Deutsch

E-Safe Spezial (CH)

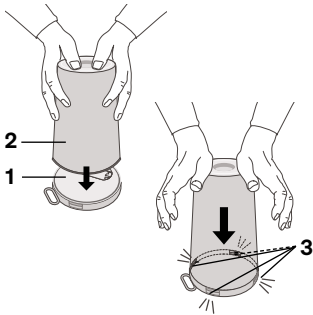
E-Safe Spezial A (EU)

Entsorgungsbehälter
1.6/2.0/3.1 Liter

Zweckbestimmung: Entsorgungsbehälter für spitze und scharfe Gegenstände

Deckelmontage

Variante 1



Der Deckel (1) wird auf eine stabile Unterlage gelegt und den Behälter (2) mit der Öffnung auf den Deckel aufgesetzt.

Durch starken Druck auf den Boden des Behälters wird dieser mit dem Deckel verbunden, bis alle Rastnasen (3) sichtbar und hörbar eingerastet sind.

Variante 2

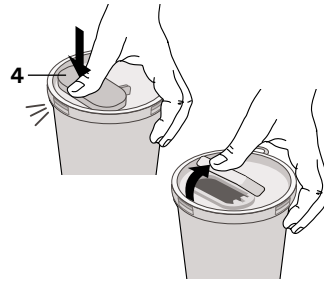


Der Deckel (1) wird auf den Behälter (2) aufgesetzt. Durch starken Druck auf Höhe der jeweils gegen-überliegenden Rastnasen (3) ...

... wird der Deckel mit dem Behälter verbunden. Alle Rastnasen (3) müssen sichtbar und hörbar eingerastet sein.

Deckelverschluss

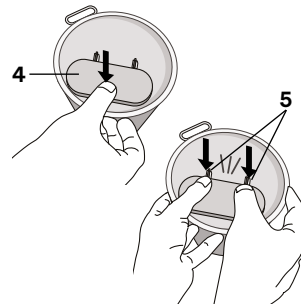
Zeitweiliger Verschluss



Die Deckelklappe (4) kann einhändig mit leichtem Druck verschlossen werden.

Ebenso kann die Deckelklappe einhändig wieder leicht geöffnet werden.

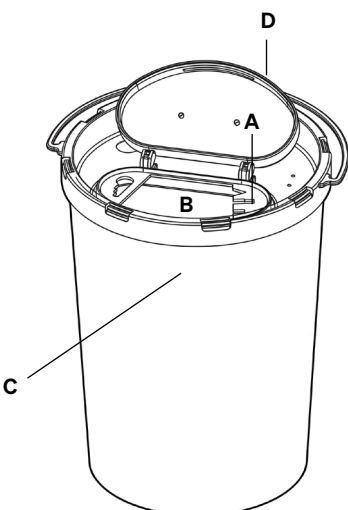
Endverschluss



Nach der vollständigen Befüllung wird der Deckel der Abwurföffnung unlösbar verschlossen. Die Klappe (4) mit leichtem Druck verschliessen ...

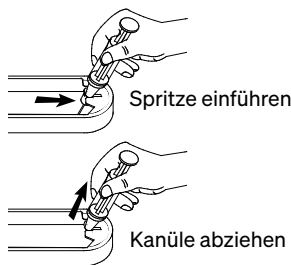
... danach beidhändig mit festem Druck auf Höhe der Scharniere (5) bis zum hörbaren Einrasten pressen. Nun kann der fest verschlossene Behälter entsorgt werden.

Anwendung



A) Abzugsvorrichtung für Kanülen:

Unterschiedliche Abzugskerbene ermöglichen den einfachen Abwurf von Kanülen.



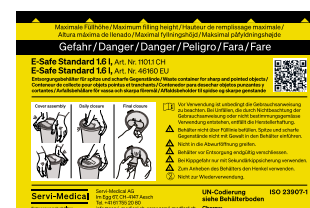
B) Abwurföffnung:

Die grosszügig dimensionierte Öffnung erlaubt auch den gefahrlosen Abwurf von sperrigem Gut wie z. B. Butterflykanülen.

D) Autoklav-Sieb:

(separat erhältlich) wird vor der Verwendung über Klemmnasen sicher im Abwurfdeckel aufbewahrt.

C) Füllhöhen-Etikett:



Warnhinweise auf der Rückseite →

Gültig für folgende E-Safe-Produkte

Art. Nr. CH	Art. Nr. EU	Behälter ID-Nr.	Deckel ID-Nr.	Bruttohöchstmasse in kg
1101.2	46161	1.6 l - gelb 0045/0046	transparent 0370/0371	0.3
1102.1	46201	2.0 l - gelb 0051	transparent 0370/0371	0.4
1103.1	46301	3.1 l - gelb 0065/0066	transparent 0370/0371	0.6

Bestimmungsgemässe Verwendung

Die E-Safe-Produkte dienen ausschliesslich zur Entsorgung von Kanülen, Spritzen, Skalpellern und Glasbruch aus dem medizinischen Bereich (gefährliche feste Stoffe der Verpackungsgruppe II oder III). Alle anderen Verwendungsarten sind nicht bestimmungsgemäss.

Allgemeine Beschreibung

Die E-Safe-Produkte bestehen aus Polypropylen, sind nach ISO 23907-1 geprüft und verfügen über eine UN-Zulassung. Herstelldaten: Monat/Jahr sowie Identifizierungs-Nr. sind für die Chargenrückverfolgung auf jedem E-Safe-Behälter und Deckel angebracht.








Absorptionsmaterial, Entsorgung und Kennzeichnung

Die vollen E-Safe-Produkte müssen vor der Entsorgung auf spezifische oder unspezifische Schadstoffe geprüft und durch einen Verantwortlichen nach Gefährdungsgrad gekennzeichnet werden. Vor Verschluss ist zu prüfen, ob Flüssigkeitsmengen enthalten sind. Sind Flüssigkeitsmengen vorhanden, muss der Anwender eine genügende Menge an Absorptionsmaterial in die E-Safe-Produkte einbringen. Die Entsorgung erfolgt gemäss den geltenden gesetzlichen Bestimmungen.

Hinweis

Gegenüber Darstellungen und Angaben in dieser Gebrauchsanweisung sind technische Änderungen, die zur Verbesserung der Produkte notwendig sind, vorbehalten.

Sicherheitshinweise

-  Vor Verwendung ist unbedingt die Gebrauchsanweisung zu beachten. Bei Unfällen, die durch Nichtbeachtung der Gebrauchsanweisung oder nicht bestimmungsgemässe Verwendung entstehen, entfällt die Herstellerhaftung.
-  Behälter nicht über Fülllinie befüllen. Spitze und scharfe Gegenstände nicht mit Gewalt in den Behälter einführen.
-  Nicht in die Abwurföffnung greifen.
-  Behälter vor Entsorgung endgültig verschliessen.
-  Bei Kippgefahr nur mit Sekundärkippsicherung verwenden.
-  Zum Anheben des Behälters den Henkel verwenden.
-  Nicht zur Wiederverwendung.

Zubehör

Für folgende Artikel erhalten Sie eine separate Gebrauchsanweisung.



Movix Haftadapter

für Behälter
0.5 l - 0.6 l

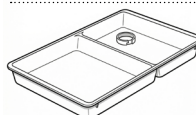
Art. Nr. CH: 1154

Art. Nr. EU: 46002

für Behälter
0.5 l - 3.1 l

Art. Nr. CH: 1155

Art. Nr. EU: 46003



E-Tray Spritzentablett

ohne Bajonett- und mit Bajonettverschluss für kleine und grosse Behälter

ohne Bajonettverschluss

für kleine Behälter

0.5 l - 0.6 l

Art. Nr. CH: 1158

Art. Nr. EU: 45000

Art. Nr. CH: 1152.KL.

Art. Nr. EU: 45041

für kleine und grosse Behälter

0.5 l - 3.1 l

Art. Nr. CH: 1152

Art. Nr. EU: 45101



Halter für Behälter

Befestigung an Wand, Wagen oder Adapter

für Behälter

0.5 l - 0.6 l

Art. Nr. CH: 1149

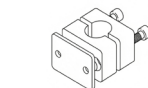
Art. Nr. EU: 45005

für Behälter

1.6 l - 3.1 l

Art. Nr. CH: 1150

Art. Nr. EU: 45010



Adapter

für Befestigung am Infusionsständer

Rohr Ø 20 mm

Art. Nr. CH: 1387

Art. Nr. EU: 45020

Rohr Ø 25 mm

Art. Nr. CH: 1388

Art. Nr. EU: 45025



Autoklavsieb für E-Safe Spezial Behälter

Art. Nr. CH: 1156

Art. Nr. EU: 45009

